

CAMPI DI APPLICAZIONE

BioGrip Medium, è uno speciale fondo pigmentato per interno e esterno ad effetto rustico civile, per rivestimenti coprenti su qualsiasi tipo di supporto sia minerale, sintetico o silossanico. Può essere applicato su intonaci nuovi, intonaci vecchi o pareti precedentemente pitturate purchè portanti e non sfarinanti. Eccellente ponte di adesione per supporti lisci e portanti come cartongesso, calcestruzzo, gesso e intonaci tradizionali.

BioGrip Medium, per la sua speciale formulazione contenente legante ibrido ai silicati di potassio è comunque adatto per tutti i tipi di finitura.

Il suo potere coprente e mascherante ha una azione migliorativa sul risultato estetico per la finitura successiva. La accuratezza della scala granulometrica con cui è formulato rende il prodotto di facile utilizzo, con risultati eccellenti.

BioGrip Medium, all'esterno è indicato anche come prima mano riempitiva, uniformante e ancorante su superfici lisce da rivestire con pitture minerali o tradizionali, intonachini ai silicati o sintetici o pitture ai silossani. BioGrip Medium è il fondo pigmentato ideale per tutti i prodotti della linea Domus di ROMABIO.

BioGrip Medium all'interno è indicato come ponte di adesione e mano riempitiva su pannelli in cartongesso, intonaci nuovi o vecchi ben portanti e solidi. Su gesso e cartongesso riduce il rischio di fessurazione.

BioGrip Medium, come tutte le pitture minerali della linea Domus, deve essere diluito con acqua, fornendo all'applicatore la possibilità di regolare lo spessore e la densità in funzione del supporto da pitturare.

Le diluizioni con acqua sono suggerite nelle linee generali di applicazione, ma possono essere variate in funzione della esperienza e dell'uso richiesto dall'applicatore in funzione della finitura desiderata.

CARATTERISTICHE

BioGrip Medium, è composto all' 93% di prodotti minerali, è altamente permeabile e traspirante, assorbe la CO², resiste naturalmente alla formazione di batteri e muffe, si distingue per il suo forte ancoraggio ai supporti minerali per la sua esclusiva formulazione ibrida (HSB) ai silicati di potassio. BioGrip Medium è un prodotto BIO, ideale sia nelle abitazioni, sia in ambienti pubblici come scuole, ospedali e in presenza di persone sensibili agli agenti chimici.

BioGrip Medium, per la presenza di silicato di potassio naturale, necessita di almeno 14 giorni per indurire completamente, continuando la micro-cristallizzazione nel tempo.

COLORAZIONE

BioGrip Medium, è disponibile in colore Bianco. Colorazioni sono possibili con il sistema tintometrico originale ROMABIO (max 3% di pasta colorante originale ROMABIO) in tinte chiare e/o medio chiare. Il prodotto non è adatto per ottenere colorazioni assolute, ma solo delle tinte approssimative di fondo.

Si prega di verificare l'esattezza del colore prima dell'applicazione, al fine di individuare eventuali errori nella messa in tinta. Per colorazioni su grandi superfici utilizzare esclusivamente prodotti dello stesso lotto. La colorazione con paste coloranti non originali, deve essere testata e può variare i livelli di VOC dichiarati nella presente scheda.

TIPO DI PRODOTTO

Pittura a base di legante ibrido ai silicati di potassio modificato, soddisfa i requisiti degli standard della norma VOB DIN 18363 per pitture ai silicati

FINITURA

Opaca ruvida.

COLORI

Base Bianca, con possibilità di colorazione con paste coloranti del sistema tintometrico Romabio.

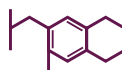
TEST & CERTIFICAZIONI

BioGrip Medium ha ottenuto e soddisfatto i criteri delle seguenti certificazioni: [A+ rating for French VOC Test](#); [Cradle to Cradle \(C2C\) Certified Silver v3.1](#); [Health Product Declaration](#); and [CA1350 / California Department of Public Health \(CDPH\) Standard Method v1.1-201](#). For all up to date testing, [visit here](#).

LEED V4 CREDITS

BioGrip Medium contribuisce ai crediti di LEED v4 per le seguenti categorie:

1. **Prodotti per le costruzioni divulgazione e ottimizzazione - Ingredienti dei materiali:** [C2C Silver v3.1 & HPD](#)
2. **Materiali a bassa emissione:** [Passed CA1350](#)
3. **Qualità dell'aria interna:** [TVOC Tests](#)



Health Product Declaration Collaborative®



DATI TECNICI

DESCRIZIONE	NORMA DI RIFERIMENTO	VALORE	UNITÀ
VOC (escluso paste coloranti)	Classificazione COV (Direttiva 2004/42/CE) Pitture opache per pareti e soffitti interni. Valore limite UE per questo prodotto (cat. A/a): 75 g/l (2007), 30 g/l (2010)	0.0	g/l
Coefficiente assorbimento vapore acqueo	EN 1062-3 - DIN 52617	0.62	kg/(m ² •√h)
Permeabilità al vapore acqueo	DIN 53122 EN 7783-2 EN 1062-1 EN 10795	< 150 m Sd 0.14 Buona	g/m ² (24 h)
Punto di Bianco	CIE	80	%
Ritenzione allo sporco	EN 10795	Alta	> 21
Applicazione su intonaci non perfettamente asciutti	UNI EN 13300	Possibile	
Temperatura minima di applicazione	UNI 10793	> 5	°C
Finitura Minerale per esterno	DIN 18363 Paragrafo 2.4.1	Si	-
Pittura per Esterni/interni opaca, a base di silicati di potassio	DIN 18363 paragrafo 2.4.1	Si	-
Qualità applicative	UNI 10794	Buone	-
Potere coprente e mascherante	ISO 6504-3 M.U. 1631	Classe 2	< 96 - < 98
Valore pH	DIN 19266	9.44	-
Resistenza naturale alle muffe	DIN 19266	Buona	-
Resistenza agli alcali	UNI 10795	Eccellente	-
Peso Specifico (23°C)	EN ISO 2811-2	1.70	g/ml
Granulometria	DIN 19643 - EN 21524	0.5 - 0.6	mm
Aspetto del film	UNI EN ISO 2813	< 5 gloss	Super Opaco
Reazione al fuoco	EN 13501-1:2002	A 1	NON COM-BUSTIBILE
Tossicità	EN 13501-1:2002	Non-Tossica	-
APEO (AlkylFenol Etossilati)	-	0%	-
PEG (Glicole Polietilenico)	-	0%	-
PG (Glicole propilenico)	-	0%	-



DESCRIZIONE	NORMA DI RIFERIMENTO	VALORE	UNITÀ
Formaldeide	-	0%	-
Biocidi	-	0%	-

Non contiene prodotti chimici che possono aggravare o causare asma, vedi NIH Asthma Report 2012.

ISTRUZIONI PER LA APPLICAZIONE

SUPPORTI IDONEI E PREPARAZIONE DEI SUPPORTI

I supporti devono essere portanti, puliti, asciutti e privi di sostanze distaccanti. Pur essendo sempre consigliabile un sistema protettivo-decorativo comprensivo di un fondo di imprimitura, BioGrip Medium può essere direttamente applicato su supporti nuovi, accertandone comunque la pulizia, la consistenza e la congrua essiccazione e maturazione in caso di intonaci nuovi.

INTONACI NUOVI:

Lasciare indurire e maturare per 2 - 4 settimane. Normalmente su intonaci ben portanti e non sfarinanti non è necessario utilizzare un fondo consolidante. Solo nel caso di supporti eccessivamente assorbenti usare fondo consolidante ECOFORTE diluito con acqua in rapporto 1:1 o in alternativa applicare una mano di fondo consolidante a base di silicati di potassio "Potassium Silicate Concentrate", diluito con acqua in rapporto 1:1, e attendere almeno dieci (10) giorni prima di procedere alla pitturazione.

VECCHI INTONACI NON PITTURATI E APPLICAZIONE SU VECCHIE PITTURE MINERALI:

Pulire accuratamente la superficie. Eliminare gli strati inconsistenti. Applicare una mano di fondo consolidante a base di silicati di potassio "Potassium Silicate Concentrate", diluito con acqua in rapporto 1:1, e attendere almeno dieci (10) giorni prima di procedere alla pitturazione.

VECCHIE PITTURE IN DISPERSIONE SINTETICA, OPACHE, PORTANTI E NON SFARINANTI:

Pulire accuratamente la superficie con lavaggio ad alta pressione. A supporto perfettamente asciutto applicare una mano di fondo ECOFORTE diluito con acqua in rapporto 1:1.

VECCHIE PITTURE IN DISPERSIONE SINTETICA NON PORTANTI, INTONACI SINTETICI DECOESI

Rimozione completa delle vecchie pitture o rivestimento con mezzi idonei, ad esempio meccanicamente o mediante sverniciatore e successivo lavaggio con idropulitrice con acqua calda ad alta pressione. A supporto perfettamente asciutto applicare una mano di fondo ECOFORTE diluito con acqua in rapporto 1:1.

INTONACI A BASE DI GESSO:

Su intonaci compatti e poco assorbenti BioGrip Medium può essere applicato come prima mano di primer. Nel caso di supporti molto assorbenti si consiglia la applicazione di una mano di sottofondo consolidante ECOFORTE diluito con acqua in rapporto 1:1. Nel caso il gesso abbia raggiunto un livello di sinterizzazione elevata e quindi non assorbente, levigare bene e rimuovere la polvere. Poi procedere con mano di sottofondo consolidante ECOFORTE diluito con acqua in rapporto 1:1.

PANNELLI IN CARTONGESSO:

Per applicazioni su pannelli ben portanti e non spolveranti, previa pulizia accurata BioGrip Medium può essere applicato direttamente senza l'uso di fondi consolidanti. Nel caso di pannelli decoesi, o precedentemente verniciati con vecchie pitture sintetiche o minerale, consolidare con ECOFORTE diluito con acqua in rapporto 1:1, e dopo 12 ore applicare una mano di primer "BioGrip Medium" seguendo le istruzioni della scheda tecnica.

BioGrip Micro è il prodotto ideale per creare un "effetto intonaco civile" su pannelli di cartongesso.

PANNELLI DA COSTRUZIONE IN GESSO:

Si raccomanda sempre di applicare una mano di fondo con primer ECOFORTE diluito con acqua in rapporto 1:1.

CALCESTRUZZO:

Eliminare eventuali residui di sostanze distaccanti e/o oleose che possono pregiudicare l'aderenza sul supporto. Applicare sempre una mano di fondo con primer consolidante ECOFORTE diluito con acqua in rapporto 1:1. Per calcestruzzo ben assorbente è possibile consolidare con una mano di Potassium Silicate Concentrate", diluito con acqua in rapporto 1:1.

INTONACI DI ARGILLA O PIETRA CALCAREA:

Pulire bene e depolverare la superficie, quindi applicare una mano di fondo con "Potassium Silicate Concentrate", diluito con acqua in rapporto 1:1. Procedere prima ad una applicazione di prova per verificare che non vi sia una reazione per il quale il supporto assuma un aspetto scuro dovuta alla reazione dei Silicati di Potassio con il contenuto di ferro nel minerale.

MURATURA IN MATTONI:

Pulire accuratamente la superficie e ristuccare le fughe danneggiate, quindi applicare una mano di fondo con "Potassium Silicate Concentrate", diluito con acqua in rapporto 1:1. In caso di mattoni contenenti sostanze idrosolubili, soggette a decolorazione, applicare una mano di fondo con Fondo Isolante specifico.

SUPERFICI INFESTATE DA MUFFE:

Prima della applicazione di BioGrip Medium, procedere alla applicazione di un primer risanante specifico e lasciare asciugare per almeno 24 ore. Valutare le condizioni del fondo e se necessario applicare una mano di primer consolidante ECOFORTE diluito con acqua il rapporto 1:1. Attenersi inoltre alle rispettive norme di legge e delle autorità preposte (p.es. norme su sostanze biologiche e sostanze pericolose)

STRUTTURE IN LEGNO, PANNELLI, COMPENSATO, LASTRE DI TRUCIOLATO

Pulire bene e depolverare la superficie, Applicare una mano di fondo con primer pigmentato "BioGrip Micro" seguendo le istruzioni della scheda tecnica. (Se necessario applicare un fondo isolante per Tannino in funzione della essenza del legno da trattare.)

TABELLA RIASSUNTIVA PER FONDI E SOTTOFONDI CONSIGLIATI SE NECESSARI

TIPO DI SUPPORTO	SOTTOFONDO
Intonaci nuovi	Ecoforte (diluizione 100% con acqua) / Potassium Silicate Concentrate (diluizione 100% con acqua)
Vecchi intonaci non pitturati e applicazione su vecchie pitture minerali	Potassium Silicate Concentrate, diluito con acqua in rapporto 1:1
Vecchie pitture in dispersione sintetica, opache, portanti e non sfarinanti	Ecoforte (diluizione 100% con acqua)
Vecchie pitture in dispersione sintetica non portanti, intonaci sintetici decoesi	Ecoforte (diluizione 100% con acqua)
Intonaci a base di gesso	Ecoforte (diluizione 100% con acqua)
Pannelli in Cartongesso	Ecoforte (diluizione 100% con acqua)
Pannelli da costruzione in gesso	Ecoforte (diluizione 100% con acqua)
Calcestruzzo	Ecoforte (diluizione 100% con acqua) / Potassium Silicate Concentrate (diluizione 100% con acqua)
Intonaci di argilla o pietra calcarea	Potassium Silicate Concentrate, diluito con acqua in rapporto 1:1
Muratura in mattoni	Potassium Silicate Concentrate, diluito con acqua in rapporto 1:1
Superfici infestate da muffe	Primer risanante pronto all'uso
Strutture in legno, Pannelli, compensato, lastre di truciolato	BioGrip Micro



PREPARAZIONE DEL MATERIALE

Mescolare bene prima dell'uso con mezzi meccanici o manualmente.

METODO DI APPLICAZIONE

Pennellina o rullo. Spruzzo anche airless non è consigliato per BioGrip Medium, in quanto la sua granulometria potrebbe creare difficoltà in fase di spruzzatura.

Si prega di consultare i produttori di apparecchi airless prima di procedere a questo tipo di applicazione.

DILUIZIONE

Con acqua, max. 30%

CONSUMO/RESA TEORICA

5 - 8 m²/Litro (2 mani) in funzione del potere assorbente e la ruvidità del supporto. Il valore riportato deve considerarsi indicativo poiché l'esatto consumo va determinato mediante applicazione di prova.

CONDIZIONI DI APPLICAZIONE

Temperatura minima per l'applicazione: +5°C, aria, supporto, prodotto. Umidità relativa massima consentita: 80%.

Non applicare sotto l'azione diretta del sole, su superfici calde, in presenza di forte vento, pioggia, nebbia, pericolo di gelate notturne e in generale con temperatura inferiore a + 5° C (aria, supporto, prodotto).

COPERTURA E MASCHERATURA DELLE SUPERFICI

Coprire accuratamente tutte le superfici esposte, e in particolare le superfici in vetro, ceramica, vernice, clinker, pietra naturale, metallo e legno.

ESSICCAZIONE

A +20° C e U.R. 65% il tempo di essiccazione al tatto e di sovrapposizione è di circa 4 - 8 ore; completamente essiccato dopo 24 ore. In presenza di temperature più basse e/o di umidità dell'aria più elevata i tempi indicati possono aumentare considerevolmente.

IMBALLAGGI

Confezioni da 1 - 2,5 - 5 - 12,5 - 15 Litri

PULIZIA DEGLI UTENSILI

Con acqua tiepida subito dopo l'uso.

NOTE

E' consigliabile, nel caso di messa in tinta, di miscelare bene i quantitativi necessari per evitare differenze di tonalità.

STOCCAGGIO DEL MATERIALE

Conservare il materiale in luogo fresco, asciutto, protetto dal gelo o da fonti di calore. Durata nella confezione originale 12 mesi.

Non tentare di conservare materiale già diluito.

ATTENZIONE!

Rischi particolari (Nota di pericolo) / Consigli di sicurezza alla data di pubblicazione.

Conservare fuori della portata dei bambini.

Non mangiare, né bere, né fumare durante l'impiego. In caso di contatto con gli occhi o con la pelle, lavare immediatamente e abbondantemente con acqua. Non versare i residui negli scarichi, né in acque superficiali, o sul terreno. Pulizia degli attrezzi immediatamente dopo l'uso con acqua e sapone. La sostanza di rivestimento è naturalmente alcalina. Proteggere pelle e occhi da eventuali spruzzi di pittura. Coprire accuratamente le superfici circostanti. Sciacquare subito eventuali spruzzi su vernice, vetro, ceramica, metallo e pietra naturale. Per informazioni dettagliate consultare la scheda di sicurezza.

SMALTIMENTO

Destinare al riciclaggio solo barattoli completamente vuoti. Confezioni con residui liquidi vanno destinate alla discarica per vecchie pitture.

VOCE DI CAPITOLATO

Pittura di fondo pigmentata uniformante a base di legante ibrido ai silicati di potassio, conforme a norma DIN 18363, con granulometria 0.05 - 0.06 mm tipo intonaco civile, idonea per intonaci vari e vecchie pitture ben aderenti da applicare con un consumo medio di 180/200 ml/m² ... Pittura composta da legante e pigmenti inorganici derivanti da prodotti naturali, assolutamente privi di solventi o sostanze dannose alla salute ed avente un valore di resistenza al passaggio di vapore acqueo Sd < 0,14, di finitura opaca, corredata dalle seguenti certificazioni: Esente da emissioni nocive per la salute, idonea per soggetti allergici con Certificazione "Cradle to Cradle" v3.1 in relazione alla tutela della salute e dell'ambiente, Certificazione Classe emissioni nell'aria interna A+.

Diluire il prodotto per la prima mano e seconda mano con 30% di acqua, da valutare in base all'assorbimento del fondo, compreso materiale, esclusi i ponteggi ed eventuali rasature di preparazione. **ULTERIORI INFORMAZIONI** Attenzione: la presente scheda elenca dati raccolti sulla base della tecnica e dell'esperienza. Data la molteplicità d'uso del prodotto essi non possono essere vincolanti e l'utilizzatore non può esimersi dall'utilizzare il buon senso e la sua esperienza per il singolo caso. Le informazioni non comportano alcun obbligo giuridico e nessun obbligo accessorio al contratto d'acquisto. Assicurazioni o garanzie rilasciate da nostri dipendenti o collaboratori devono essere sempre confermate per iscritto. Eventuali indicazioni sull'idoneità e sul consumo del prodotto, senza aver personalmente preso visione dell'oggetto da trattare, non hanno alcun valore e dopo il sopralluogo devono essere confermate per iscritto. Verificare l'esatto consumo con una prova sull'oggetto. La corrispondenza dei colori deve essere verificata dall'utilizzatore PRIMA di iniziare il lavoro.

DISTRIBUTORE PER ITALIA

Eurovernici SRL, Via Maestri del Lavoro, 51, Terni, TR

Telefono: 0744 814686

